

高所作業用安全靴 鳶シリーズ



地下足袋に迫る履き心地。柔らかく動きやすいアッパー素材と、軽く、すべりにくい靴底。随所に安全機能を装備した、「みやじま鳶シリーズ」。

☑ソフトシュリンク革採用。

柔らかく、しなやかなフィット感で、非常に高い屈曲性を実現。



☑サイドのファスナーで着脱もカンタン。

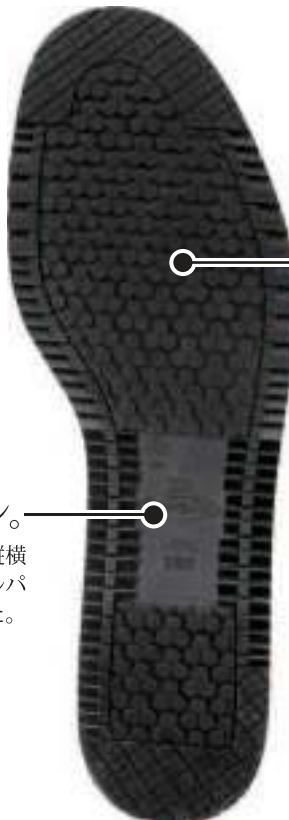


☑内甲、外甲に補強革付。

内外の甲部分を補強。すれを防ぎ、足先をガードしてくれます。

☑地下足袋の使用感に近い薄く、耐滑性のある靴底。

薄い靴底と、コバがアッパーよりはみださないうようにすることで、地下足袋の使用感に近づけました。



☑靴底全面をカバーする耐踏抜き性能。

防弾チョッキにも使用されるほどの強靱なポリエステル積層構造繊維を、靴底全面に使用。ステンレス板よりもしなやかで、かつ高い耐踏抜き性能を装備しました。

☑滑りにくいソール・パターン。

高所での作業が軽快にできるよう、特に縦横いずれにも滑りにくい、当社独自のソールパターン（底意匠）で安全性を強化しました。

強靱なポリエステル積層構造繊維を使用

ポリエステル積層構造繊維は、耐踏抜き性のJIS基準値「1,100N以上」に対して1,500Nを実証した、非常に高強度な繊維です。靴底全面に使用しています。



みやじま鳶 長編上



鳶シリーズ底

- 品番：M207
- 製品名：みやじま鳶 長編上
- 先芯：鋼製
- 甲革：牛クロム革 (型押しソフト)
- 靴底：合成ゴム底
- 標準重量：1,000g

JIS T8101 安全靴 CI / S / P / F2 / H / BO

品番	色	サイズ (EEE)	標準価格 (税抜)
M207	黒	23.0~28.0cm 29.0・30.0cm	18,200円

みやじま鳶 半長靴



鳶シリーズ底

- 品番：M208
- 製品名：みやじま鳶 半長靴
- 先芯：鋼製
- 甲革：牛クロム革 (型押しソフト)
- 靴底：合成ゴム底
- 標準重量：950g

JIS T8101 安全靴 CI / S / P / F2 / H / BO

品番	色	サイズ (EEE)	標準価格 (税抜)
M208	黒	23.0~28.0cm 29.0・30.0cm	18,800円

みやじま鳶 マジック



鳶シリーズ底

- 品番：Mマジック
- 製品名：みやじま鳶 マジック
- 先芯：鋼製
- 甲革：牛クロム革 (型押しソフト)
- 靴底：合成ゴム底
- 標準重量：1,125g

JIS T8101 安全靴 CI / S / P / F2 / H / BO

品番	色	サイズ (EEE)	標準価格 (税抜)
Mマジック	黒	23.5~28.0cm	19,300円

みやじま鳶 マジック2



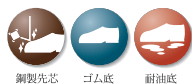
鳶シリーズ底

- 品番：Mマジック2
- 製品名：みやじま鳶 マジック2
- 先芯：鋼製
- 甲革：牛クロム革 (型押しソフト)
- 靴底：合成ゴム底
- 標準重量：1,125g

JIS T8101 安全靴 CI / S / P / F2 / H / BO

品番	色	サイズ (EEE)	標準価格 (税抜)
Mマジック2	黒	23.5~28.0cm	19,300円

鍛冶鳶



鋼製先芯

ゴム底

耐油底



踏抜き防止繊維

耐滑性



鳶シリーズ底

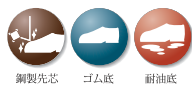
- 品番：KT207
- 製品名：鍛冶鳶
- 先芯：鋼製
- 甲革：牛クロム革（ペロア）
- 靴底：合成ゴム底
- 標準重量：1,200g



T8101 安全靴 CI / S / P / F2 / H / BO

品番	色	サイズ(EEE)	標準価格(税抜)
KT207	黒	23.5~28.0cm	17,700円

安芸たび



鋼製先芯

ゴム底

耐油底



踏抜き防止繊維

耐滑性

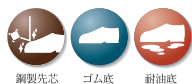


鳶シリーズ底

- 品番：AT207
- 製品名：安芸たび
- 先芯：鋼製
- 甲革：牛クロム革（型押ソフト）+ 綿布
- 靴底：合成ゴム底
- 標準重量：1,020g

品番	色	サイズ(EEE)	標準価格(税抜)
AT207	黒	23.5~28.0cm	19,100円

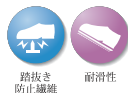
M207長編上床革



鋼製先芯

ゴム底

耐油底



踏抜き防止繊維

耐滑性



鳶シリーズ底

- 品番：M207床革
- 製品名：M207長編上床革
- 先芯：鋼製
- 甲革：牛クロム革（ペロア）
- 靴底：合成ゴム底
- 標準重量：1,130g



T8101 安全靴 CI / S / P / F2 / H / BO

品番	色	サイズ(EEE)	標準価格(税抜)
M207床革	黒	23.5~28.0cm	18,700円

ロング鳶



鋼製先芯

ゴム底

耐油底



踏抜き防止繊維

耐滑性



鳶シリーズ底

- 品番：LT-700
- 製品名：ロング鳶
- 先芯：鋼製
- 甲革：牛クロム革（型押ソフト）
- 靴底：合成ゴム底
- 標準重量：1,240g

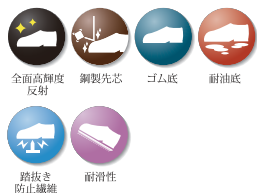


T8101 安全靴 CI / S / P / F2 / H / BO

品番	色	サイズ(EEE)	標準価格(税抜)
LT-700	黒	23.5~28.0cm	19,600円

※標準重量は25.5cmを基準にしています。

みやじま鳶 M207高輝度反射材付(黄)



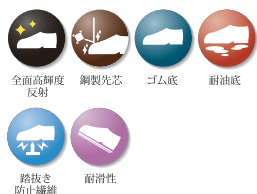
鳶シリーズ底

- 品番：M207高輝度反射材付(黄)
- 製品名：みやじま鳶 M207高輝度反射材付(黄)
- 先芯：鋼製
- 甲革：牛クロム革 (型押しソフト)
- 靴底：合成ゴム底
- 標準重量：1,050g

JIS T8101 安全靴 CI / S / P / F2 / H / BO

品番	色	サイズ (EEE)	標準価格 (税抜)
M207高輝度 反射材付(黄)	黒	23.0~28.0cm <small>特2</small>	20,100円
		29.0・30.0cm <small>特2</small>	

みやじま鳶 M207高輝度反射材付(白)



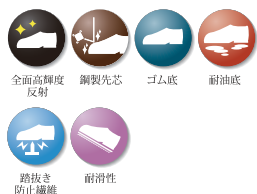
鳶シリーズ底

- 品番：M207高輝度反射材付(白)
- 製品名：みやじま鳶 M207高輝度反射材付(白)
- 先芯：鋼製
- 甲革：牛クロム革 (型押しソフト)
- 靴底：合成ゴム底
- 標準重量：1,050g

JIS T8101 安全靴 CI / S / P / F2 / H / BO

品番	色	サイズ (EEE)	標準価格 (税抜)
M207高輝度 反射材付(白)	黒	23.0~28.0cm <small>特2</small>	20,100円
		29.0・30.0cm <small>特2</small>	

みやじま鳶 M208高輝度反射材付(黄)



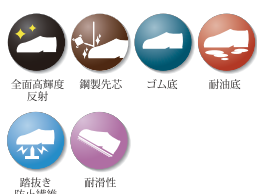
鳶シリーズ底

- 品番：M208高輝度反射材付(黄)
- 製品名：みやじま鳶 M208高輝度反射材付(黄)
- 先芯：鋼製
- 甲革：牛クロム革 (型押しソフト)
- 靴底：合成ゴム底
- 標準重量：1,000g

JIS T8101 安全靴 CI / S / P / F2 / H / BO

品番	色	サイズ (EEE)	標準価格 (税抜)
M208高輝度 反射材付(黄)	黒	23.0~28.0cm <small>特2</small>	20,700円
		29.0・30.0cm <small>特2</small>	

みやじま鳶 M208高輝度反射材付(白)



鳶シリーズ底

- 品番：M208高輝度反射材付(白)
- 製品名：みやじま鳶 M208高輝度反射材付(白)
- 先芯：鋼製
- 甲革：牛クロム革 (型押しソフト)
- 靴底：合成ゴム底
- 標準重量：1,000g

JIS T8101 安全靴 CI / S / P / F2 / H / BO

品番	色	サイズ (EEE)	標準価格 (税抜)
M208高輝度 反射材付(白)	黒	23.0~28.0cm <small>特2</small>	20,700円
		29.0・30.0cm <small>特2</small>	

※標準重量は25.5cmを基準にしています。