

ウレタン底安全靴

KF1055



樹脂先芯 ウレタン2層底 かかと部衝撃吸収



KF底

- 品番：KF1055
- 製品名：KF1055
- 先芯：樹脂
- 甲革：牛クロム革（型押しソフト）
- 靴底：発泡ポリウレタン2層底
- 標準重量：900g

JIS T8101 安全靴 CI / S / P1

品番	色	サイズ (EEE)	標準価格 (税抜)
KF1055	黒	23.0~28.0cm 29.0・30.0cm	13,600円

KF1055 (静電)



樹脂先芯 ウレタン2層底 静電気帯電防止底 かかと部衝撃吸収



KF底

- 品番：KF1055E
- 製品名：KF1055 (静電)
- 先芯：樹脂
- 甲革：牛クロム革（型押しソフト）
- 靴底：発泡ポリウレタン2層底
- 標準重量：900g

JIS T8103 静電気帯電防止靴 (ED-P/C3) CI / S / P1

品番	色	サイズ (EEE)	標準価格 (税抜)
KF1055E	黒	23.0~28.0cm 29.0・30.0cm	15,600円

KF1066 / KF1088



樹脂先芯 ウレタン2層底 かかと部衝撃吸収



KF底

- 品番：KF1066 / KF1088
- 製品名：KF1066 / KF1088
- 先芯：樹脂
- 甲革：牛クロム革（型押しソフト）
- 靴底：発泡ポリウレタン2層底
- 標準重量：1,000g / 1,200g

JIS T8101 安全靴 CI / S / P1

品番	色	サイズ (EEE)	標準価格 (税抜)
KF1066	黒	23.5~28.0cm 29.0・30.0cm	16,500円
KF1088	黒	23.5~28.0cm 29.0・30.0cm	21,500円

KF1077 / KF1077 マジック



樹脂先芯 ウレタン2層底



かかと部衝撃吸収



KF底

- 品番：KF1077 / KF1077マジック
- 製品名：KF1077 / KF1077マジック
- 先芯：樹脂
- 甲革：牛クロム革（型押しソフト）
- 靴底：発泡ポリウレタン2層底
- 標準重量：1,100g / 1,200g

JIS T8101 安全靴 CI / S / P1

品番	色	サイズ (EEE)	標準価格 (税抜)
KF1077	黒	23.5~28.0cm 29.0・30.0cm	20,800円
KF1077マジック	黒	23.5~28.0cm 29.0・30.0cm	21,800円

※標準重量は25.5cmを基準にしています。

はじめに
製品機能表示一覧

JIS規格と
JSA規格

ISO規格

製品紹介

道路舗装工事用安全靴

高所作業用安全靴

溶接・炉前作業用安全靴

MCシリーズ

厨房シューズ

その他

会社概要

会社概要

ゴム底安全靴

SC205 / SC206

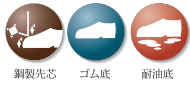


- 品番：SC205 / SC206
- 製品名：SC205 / SC206
- 先芯：鋼製
- 甲革：牛クロム革
- 靴底：合成ゴム底
- 標準重量：990g (SC205) / 1,040g (SC206)

JIS T8101 安全靴 CI / S / H / BO

品番	色	サイズ (EEE)	標準価格 (税抜)
SC205	黒	23.5~28.0cm	10,600円
SC206	黒	29.0・30.0cm	13,000円

SC207 / SC208



- 品番：SC207 / SC208
- 製品名：SC207 / SC208
- 先芯：鋼製
- 甲革：牛クロム革
- 靴底：合成ゴム底
- 標準重量：1,170g / 1,150g

JIS T8101 安全靴 CI / S / H / BO

品番	色	サイズ (EEE)	標準価格 (税抜)
SC207	黒	23.5~28.0cm 29.0・30.0cm	15,900円
SC208	黒	23.5~28.0cm 29.0・30.0cm	16,600円

ソフトマジック8



- 品番：SM-8
- 製品名：ソフトマジック8
- 先芯：鋼製
- 甲革：牛クロム革 (型押しソフト)
- 靴底：合成ゴム底
- 標準重量：1,150g

JIS T8101 安全靴 CI / S / H / BO

品番	色	サイズ (EEE)	標準価格 (税抜)
SM-8	黒	23.5~28.0cm 29.0・30.0cm	18,000円

※標準重量は25.5cmを基準にしています。

GK Safety シルバー / GK Safety マジック シルバー



GK底

- 品番：SSGK-S
SSGKM-S
- 製品名：GK Safety シルバー
GK Safety マジック シルバー
- 先芯：鋼製
- 甲革：人工皮革+メッシュ
- 靴底：合成ゴム+EVA
- 標準重量：660g / 660g
- 規格：JSAA A種 認定合格品



品番	色	サイズ (EEE)	標準価格 (税抜)
SSGK-S	シルバー	22.5~27.0cm 28.0・29.0cm	オープン価格
SSGKM-S	シルバー	22.5~27.0cm 28.0・29.0cm	オープン価格

GK Safety 黒 / GK Safety マジック 黒



GK底

- 品番：SSGK-B
SSGKM-B
- 製品名：GK Safety 黒
GK Safety マジック 黒
- 先芯：鋼製
- 甲革：人工皮革+メッシュ
- 靴底：合成ゴム+EVA
- 標準重量：660g / 660g
- 規格：JSAA A種 認定合格品



品番	色	サイズ (EEE)	標準価格 (税抜)
SSGK-B	黒	22.5~27.0cm 28.0・29.0cm	オープン価格
SSGKM-B	黒	22.5~27.0cm 28.0・29.0cm	オープン価格

アッ!
しまった!

高強度・軽量ポリエステル繊維。

踏抜き防止中敷

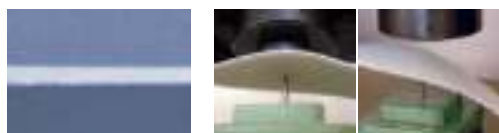
サイズ:
SS 22.5 ~ 23.0cm
S 23.5 ~ 24.0cm
M 24.5 ~ 25.0cm
L 25.5 ~ 26.0cm
LL 26.5 ~ 27.0cm
3L 27.5 ~ 28.0cm
4L 29.0cm

安全靴用
踏抜き防止用中敷
SKA-106
材質：ポリエステル繊維
合成樹脂
サイズ：SS・S・M・L
LL・3L・4L

地下足袋用
踏抜き防止用中敷
SKB-1000
材質：ポリエステル繊維
合成樹脂
サイズ：M・L・LL・3L

ステンレス板に代わる超強力繊維が足元を守ります。

高密度・高強度のポリエステル繊維を積層構造にし、ステンレス板なしてJIS T8101「耐踏抜き性能 P (1,100N 以上)」を実現しました。足裏の屈曲にフィットする優れた柔軟性、さらに材質は繊維だけなので、軽く、手洗いが可能。いつも清潔さを保てます。



踏抜き性能試験

▶ JIS基準値クリアの耐踏抜き性能！

積層構造ポリエステルは、JISの耐踏抜き性能基準「1,100N以上」に対し1,500Nを実証済みです。

▶ しなやかで作業や歩行がラクラク！

硬いステンレス板と異なり、すべて繊維ですので、軽いうえに屈曲性に優れ、違和感がなく、作業や歩行に支障が出ません。

▶ 洗えて清潔。

手洗いが可能で、いつも清潔に保てます。

▶ いざというときに備えて！

オフィスや学校、家庭で、防災備蓄用品として、万一の災害時に安全を確保します。

積層構造ポリエステルは、野口ゴム工業の高所用安全靴「みやじま鷹」シリーズに採用している素材です。



※標準重量は25.5cmを基準にしています。